

Sichern Sie Ihre Atlassian-Produkte mit Cloud Enterprise

Ein kurzer Leitfaden zu den Vorteilen
von Atlassian Cloud Enterprise



Die Sicherheit Ihrer Daten einem anderen Unternehmen anzuvertrauen kann beängstigend wirken. Trotzdem bevorzugen die meisten Enterprise-Unternehmen zum Schutz ihrer Daten die Cloud gegenüber lokalen Lösungen. Tatsächlich verzeichneten 94 % der Unternehmen nach dem Umzug in die Cloud eine Verbesserung der Sicherheit. Denn Cloud-Serviceanbieter (CSP) wie Atlassian arbeiten kontinuierlich daran, Ihre Compliance zu gewährleisten. Engagierte Teams kümmern sich um die Sicherheit Ihrer Daten und nutzen sichere Remote-fähige Verfahren, um Ihre Teams bei ihrer Arbeit zu unterstützen.

Kontinuierliche Compliance durch führende Sicherheits-Frameworks

Kontinuierliche Compliance mit regionalen oder branchenüblichen Standards ist unerlässlich – vor allem für Unternehmen, deren Kunden ihnen vertrauliche Daten übermitteln. Bei lokalen Konfigurationen sind Sie für diese Compliance verantwortlich. Es ist an Ihnen, Auditoren zu beauftragen, Compliance-Roadmaps zu erstellen und Ihren Plan auszuführen.

Ein CSP kann die schwierigen Aufgaben bei der Erlangung von Compliance-Zertifizierungen übernehmen und Technologie bereitstellen, die die Compliance mit lokalen Vorschriften sicherstellt. Laut RapidScale finden 91 % der Unternehmen, dass Cloud-Lösungen die Compliance erleichtern. Dies liegt daran, dass technologische Änderungen an Compliance-Standards von CSPs für ihre Kunden vorgenommen werden.

■ ■ Bei Atlassian Cloud müssen Sie sich keine Gedanken darüber machen, ob Ihre Atlassian-Produkte die Compliance erfüllen – Sie können sich dessen sicher sein."

Atlassian Cloud erfüllt alle wichtigen Compliance-Frameworks, einschließlich SOC2, SOC3, PCI-DSS, ISO/IEC 27001, ISO/IEC 27018 und DSGVO. Cloud Enterprise – die höchste Stufe der Cloud-Tarife von Atlassian – ermöglicht Ihrem Unternehmen **Datenresidenz**, die Möglichkeit zu wählen, wo sich Ihre primären Produktdaten (wie Tickets und Seiten) befinden. Wir wissen, dass Unternehmen häufig Niederlassungen haben, die in Regionen tätig sind, in denen Daten lokal gespeichert werden müssen. Die Datenresidenz hilft Ihnen, unterschiedliche regionale Anforderungen zu erfüllen, gleichzeitig die Sicherheit zu gewährleisten und mit der gemeinsamen Nutzung von Daten verbunden zu bleiben.

Sicherheit für Ihre Daten

Es ist schwierig, vor Ort Sicherheit auf Enterprise-Niveau zu erreichen. Nur mit hohen Kosten und einem Team, das unermüdlich daran arbeitet, auf dem aktuellsten Stand bezüglich neuer Bedrohungen und Sicherheitsverfahren zu bleiben, ist dies möglich. Bei CSPs, die Sicherheit auf Enterprise-Niveau bieten, profitieren Sie von großen Teams, die sich ganz Ihrer Sicherheit verschrieben haben. Während lokale Entwicklerteams oft Wochen (oder Monate) für den Release eines Patch benötigen, erhalten Sie solche Patches bei Atlassian Cloud umgehend, sobald diese getestet und verfügbar sind.

■ ■ Cloud-Serviceanbieter verfügen über die nötige Bandbreite, um Zeit und Ressourcen für die Erzielung von Sicherheit auf Enterprise-Niveau einzusetzen."

Wenn Atlassian Ihre Daten schützt, kann sich Ihr IT-Team auf Projekte und Initiativen konzentrieren, die für Ihr Unternehmen wichtig sind. **Durch die automatisierte Benutzerbereitstellung und Aufhebung der Bereitstellung** – eine Schlüsselfunktion von Atlassian Cloud Enterprise – sparen Sie Zeit und Geld und sind gleichzeitig geschützt. Ihr Team muss nicht mehr für jeden neuen Mitarbeiter in jedem einzelnen Produkt den Zugriff manuell einrichten.

Cloud Enterprise weist den Zugriff auf Basis der in Ihrem Identitätsanbieter definierten Gruppen und Berechtigungen zu. Wenn Sie dem Marketingteam im Verzeichnis einen neuen Mitarbeiter zuweisen, stehen dem Mitarbeiter die vom Team verwendeten Atlassian-Produkte und -Arbeitsbereiche sofort zur Verfügung.

Genauso einfach können Sie diesen Zugriff wieder entziehen. Die Aufhebung der Bereitstellung hilft Ihrem Team, das Risiko von Datenschutzverletzungen zu verringern, indem der Zugriff auf Atlassian-Produkte sofort widerrufen wird, wenn ein Mitarbeiter das Unternehmen verlässt. Ihr Team muss lediglich im Benutzerverzeichnis einen Schalter umlegen, um dies in Cloud Enterprise zu ändern.

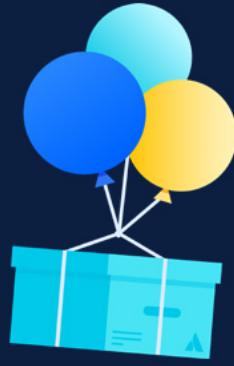
Sicheres Arbeiten an jedem Ort

Ein wesentlicher Vorteil sicherer Cloud-Lösungen besteht darin, dass Teams problemlos auf die Produkte und Arbeitsbereiche zugreifen können, die sie für ihre Arbeit benötigen, unabhängig davon, wo auf der Welt sie sich befinden. Sie benötigen lediglich eine Internetverbindung.

■ Cloud-Lösungen, die Sicherheit auf Enterprise-Niveau bieten, sind speziell für eine geografisch verteilte Belegschaft entwickelt."

Atlassian Cloud Enterprise verwendet Authentifizierungsprotokolle der Enterprise-Klasse wie **SAML-SSO**, um Mitarbeiter über Ihren aktuellen Identitätsanbieter zu authentifizieren. Sie profitieren von sicheren Authentifizierungsverfahren und Ihre Mitarbeiter können mühelos mit denselben Anmeldedaten auf alle Atlassian-Cloud-Produkte zugreifen, die sie für ihre Arbeit benötigen.

Cloud Enterprise erleichtert auch die Transparenz. **In zentralisierten Audit-Protokollen** sehen Ihre Teams, wer auf welche Seite oder welches Projekt zugegriffen hat oder wer vertrauliche Inhalte heruntergeladen oder kopiert hat. Sie können dann schnell Änderungen am Benutzerzugriff vornehmen oder im Falle eines Datenverlusts sofort Maßnahmen zur Schadensbehebung ergreifen. In beiden Fällen weisen Überwachungsprotokolle Ihr Team auf fragwürdige Aktivitäten hin.



Wenden Sie sich an Ihren lokalen Atlassian Solution Partner, um Cloud Enterprise zu testen, oder fordern Sie eine kostenlose Beratung an, um die richtige Lösung für Ihre Unternehmensanforderungen zu finden.